

Borging procedure uitschieters binnen NOV en LROI

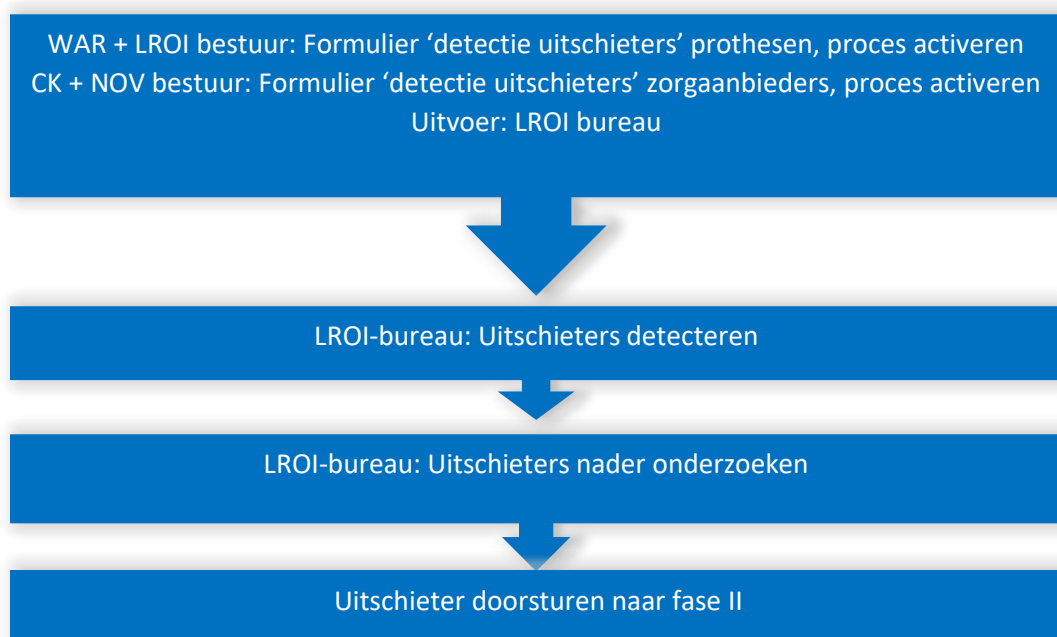
Jaarlijks wordt door de LROI een voorstel gedaan voor de te analyseren uitkomstmaten. De Subcommissie uitkomstanalyse bespreekt dit en stelt vast welke analyse er uitgewerkt zal worden. Het NOV bestuur wordt op de hoogte gebracht en bevestigt vervolgens formeel de te analyseren uitkomstmaat.

FINANCIERING

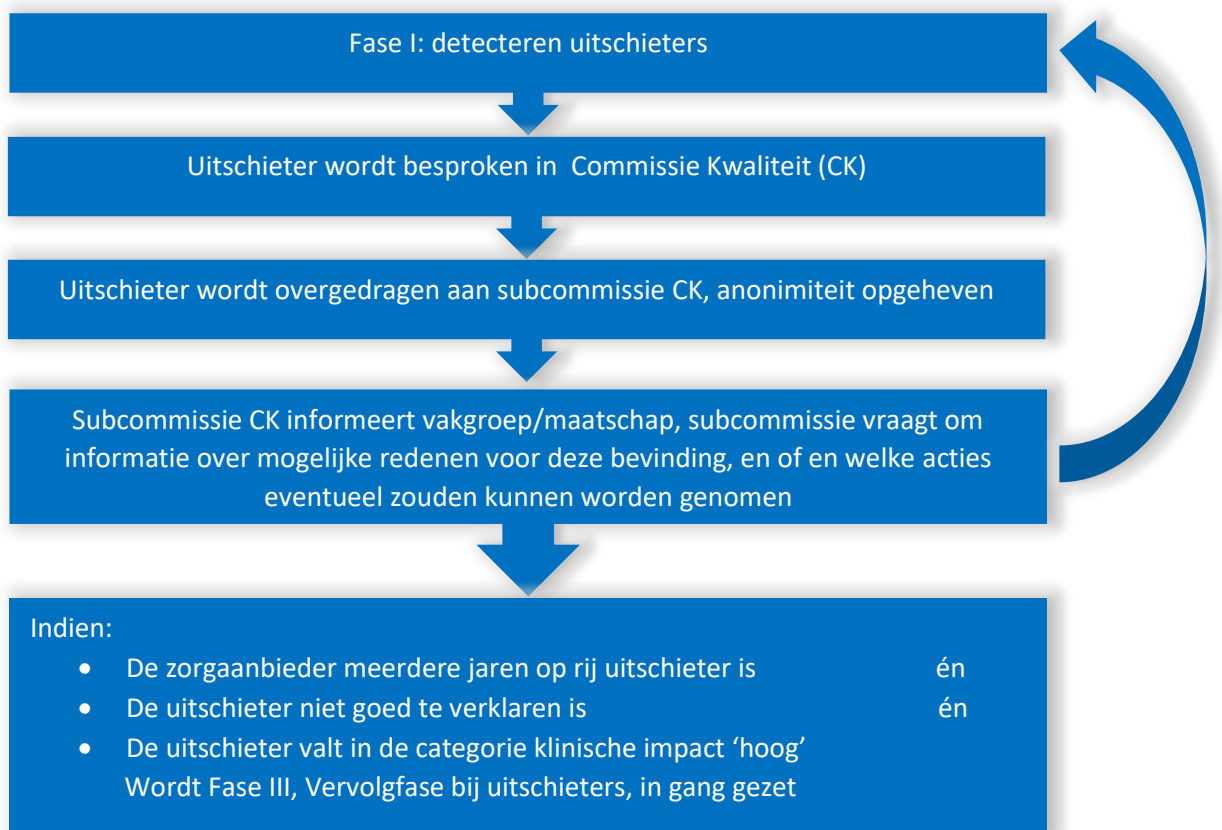
De procedureontwikkeling werd gefinancierd uit de Kwaliteitsgelden Medisch Specialisten (SKMS)

Procedure uitschieters

Fase I Procedure uitschieters.



Fase II Procedure uitschieters.

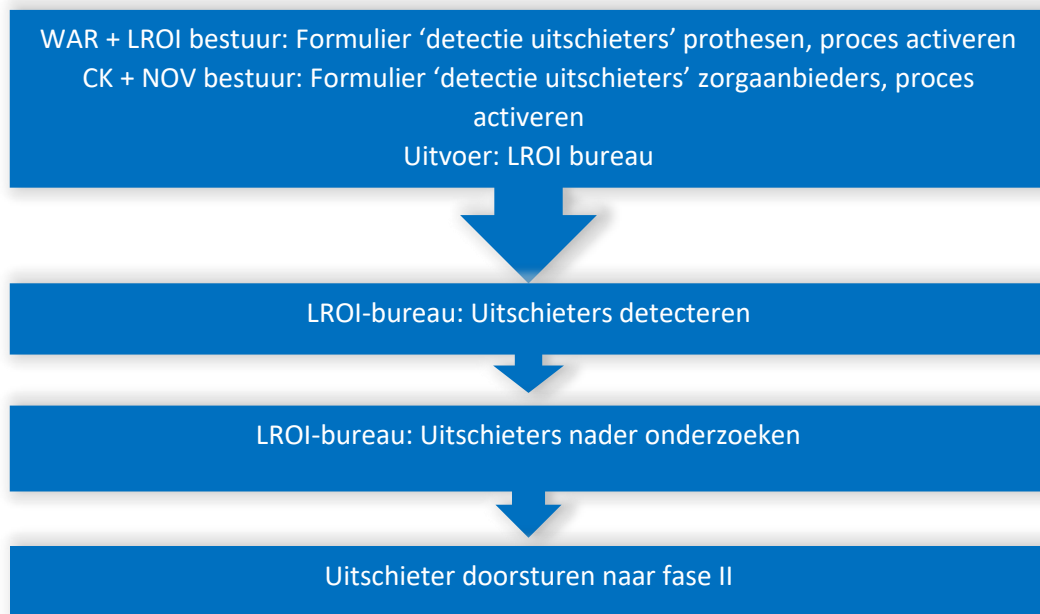


Fase III Procedure uitschieters.

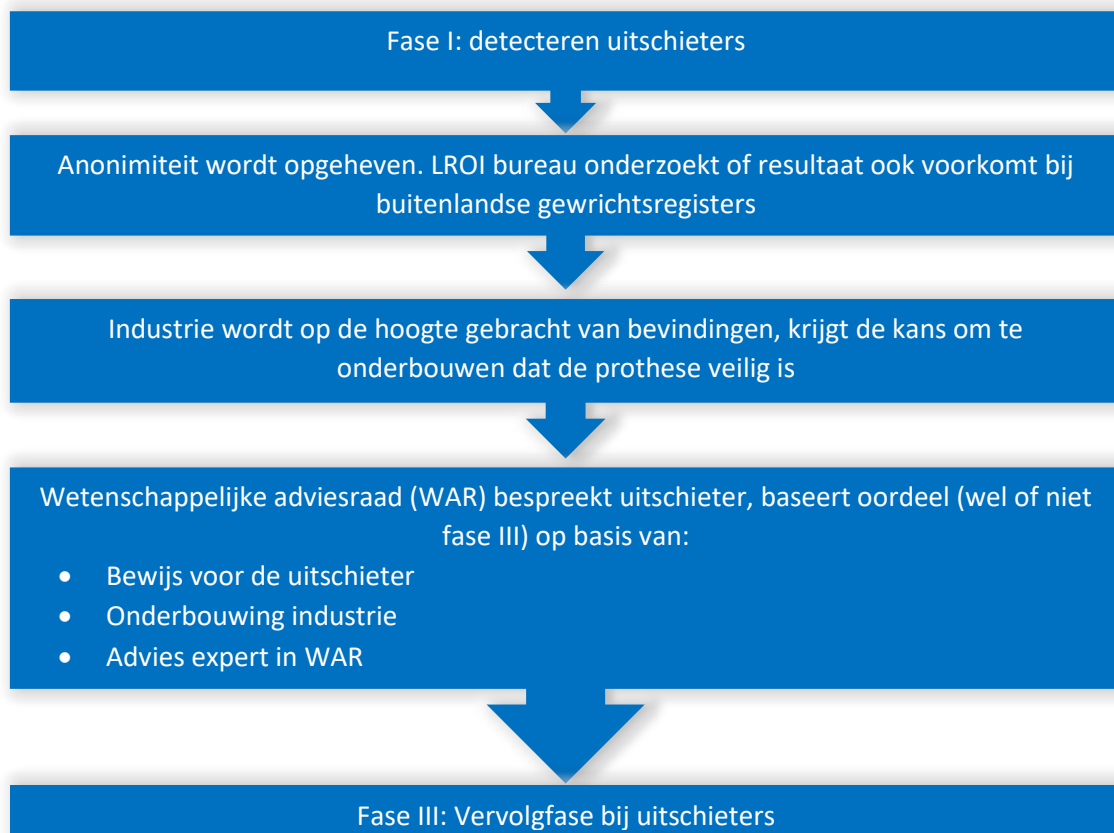


Prothese-uitschieters

Fase I Prothese uitschieters



Fase II Prothese uitschieters



Fase III prothese-uitschieters

