

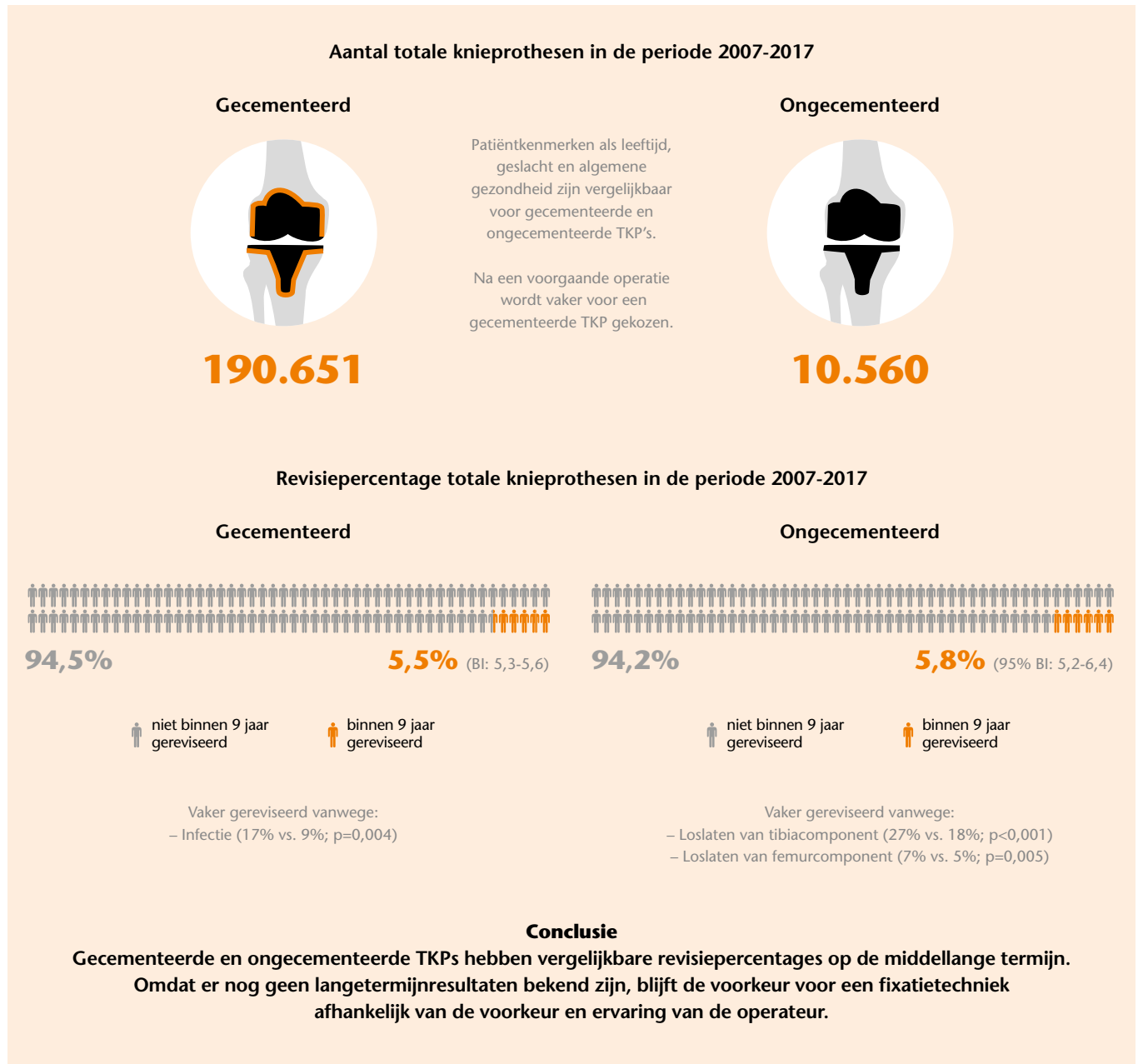
Vergelijkbare overleving van gecementeerde en ongementeerde totale knieprothesen – registerstudie van 201.211 ingrepen

Het falen van een totale knieprothese (TKP) komt vaak door het loslaten van het tibiaplateau. De fixatietechniek kan hierbij een belangrijke rol spelen.

De meerderheid van de TKP's wordt in Nederland met botcement geplaatst. In de afgelopen jaren nam de interesse in de ongementeerde techniek toe. Mogelijke voordelen zijn

een kortere operatieduur, lager risico op embolieën en minder botverlies voor een eventuele revisie.

In de literatuur is weinig bekend over het effect van de fixatietechniek op de uiteindelijke overleving van de TKP. Deze studie vergeleek daarom de revisiepercentages van de ongementeerde en gecementeerde TKP op de middellange termijn.



Comparable mid-term revision rates of primary cemented and cementless total knee arthroplasties in 201,211 cases in the Dutch Arthroplasty Register (2007-2017). CR Quispel, T Duivenvoorden, SR Beekhuizen, H Verburg, A Spekenbrink-Spooren, LN van Steenberg, JH Pasma en R de Ridder. Knee Surg Sports Traumatol Arthrosc 2020 Aug 30.